

# Latitude 7280

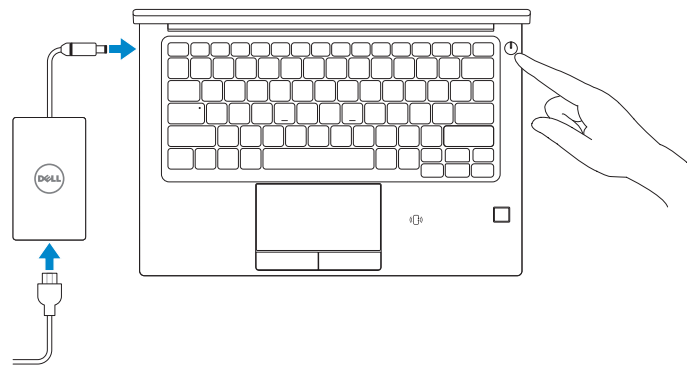
## Quick Start Guide

Vejledning til hurtig start  
Pikaopas  
Hurtigstartveiledning  
Snabbstartsguide



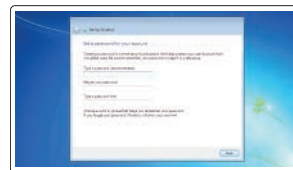
## 1 Connect the power adapter and press the power button

Tilslut strømadapteren og tryk på tænd/sluk-knappen  
Kytke verkkolaite ja paina virtapainiketta  
Koble til strømadapteren, og trykk på strømknappen  
Anslut nätadaptern och tryck på strömbrytaren



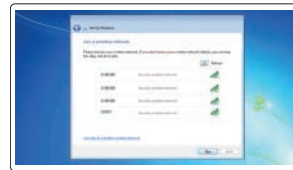
## 2 Finish Windows 7 setup

Afslut installation af Windows 7 | Suorita Windows 7:n asennus loppuun  
Fullfør oppsett av Windows 7 | Slutför installationen av Windows 7



### Set a password for Windows

Angiv en adgangskode for Windows  
Määritä Windows-salasana  
Still inn et passord til Windows  
Ange ett lösenord för Windows



### Connect to your network

Opret forbindelse til dit netværk  
Muodosta yhteys verkkoon  
Koble til nettverket  
Anslut till ditt nätverk

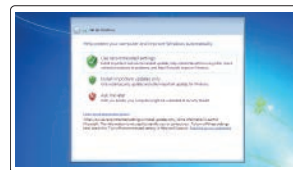
**NOTE:** If you are connecting to a secured wireless network, enter the password for the wireless network access when prompted.

**BEMÆRK:** Hvis du opretter forbindelse til et sikret trådløst netværk, skal du indtaste adgangskoden, når du bliver bedt om det.

**Huom.** Jos muodostat yhteyden suojattuun langattomaan verkkoon, anna langattoman verkon salasana sitä pyydettyessä.

**MERK:** Hvis du kobler til et sikkert trådløst netværk, skal du oppgi passordet for tilgangen til det trådløse nettverket når du blir bedt om det.

**Obs!** Om du ansluter till ett säkert trådlöst nätverk ska du ange lösenordet för åtkomst till det trådlösa nätverket när du uppmanas göra det.



### Protect your computer

Beskyt din computer  
Suojaa tietokone  
Beskytt datamaskinen  
Skydda din dator

### Product support and manuals

Support og manualer til produktet  
Tuotetuki ja oppaat  
Produktsupport och handböcker  
Produktsupport och handböcker

[Dell.com/support](http://Dell.com/support)  
[Dell.com/support/manuals](http://Dell.com/support/manuals)  
[Dell.com/support/windows](http://Dell.com/support/windows)

### Contact Dell

Kontakt Dell | Ota yhteyttä Delliin  
Kontakt Dell | Kontakta Dell

[Dell.com/contactdell](http://Dell.com/contactdell)

### Regulatory and safety

Lovbestemmelser og sikkerhed | Säädökset ja turvallisuus  
Bestemmelser og sikkerhet | Föreskrifter och säkerhet

[Dell.com/regulatory\\_compliance](http://Dell.com/regulatory_compliance)

### Regulatory model

Lovmodel | Säädösmalli  
Forskriftsmodell | Reglmodell

P28S

### Regulatory type

Lovbestemmelsestype | Säädöstyypit  
Forskriftstype | Regeltyp

P28S001

### Computer model

Computermodell | Tietokoneen malli  
Datamaskinmodell | Datormodell

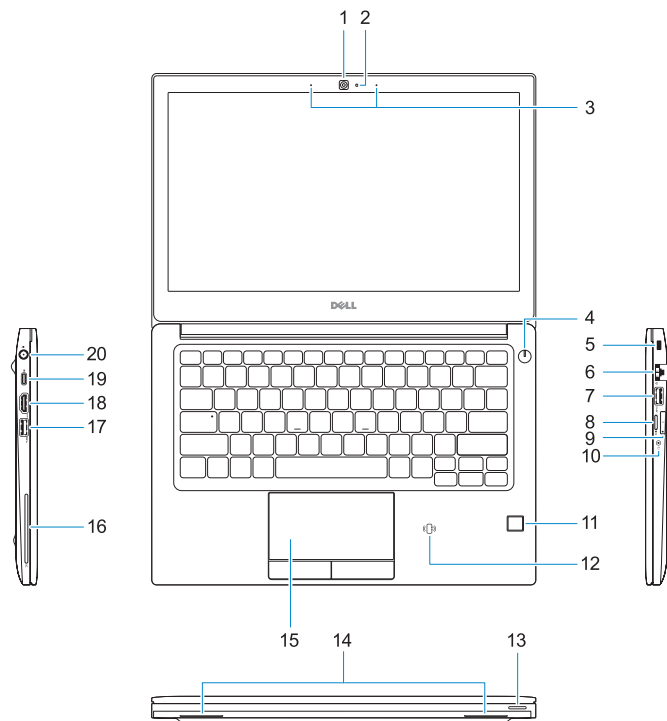
Latitude 7280



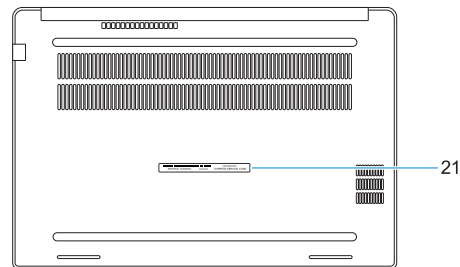
0FJKF0A00

# Features

Funktioner | Ominaisuudet | Features | Funktionen



- |                                   |   |
|-----------------------------------|---|
| 1. Camera                         | 12. NFC sensor (optional)                                 |
| 2. Camera status light            | 13. Status light  |
| 3. Microphones                    | 14. Speakers  |
| 4. Power button                   | 15. Touchpad  |
| 5. Security cable slot            | 16. Smartcard reader (optional)                           |
| 6. Network port                   | 17. USB 3.0 port  |
| 7. USB 3.0 port with PowerShare   | 18. HDMI port   |
| 8. microSD port                   | 19. DisplayPort over USB Type-C (optional Thunderbolt™ 3) |
| 9. USIM port                      | 20. Power connector port                                  |
| 10. Headset port                  | 21. Service tag label                                     |
| 11. Fingerprint reader (optional) |   |



- |   |   |
|---|---|
| 1. Kamera                                 | 12. NFC-sensor (valgfrit tilbehør)                        |
| 2. Statusindikator for kamera             | 13. Statusindikator                                       |
| 3. Mikrofoner                             | 14. Højtalere   |
| 4. Tænd/sluk-knap                         | 15. Berøringsplade  |
| 5. Slot til sikkerhedskabel               | 16. Chipkortlæser (valgfrit tilbehør)                     |
| 6. Netværksport                           | 17. USB 3.0-port  |
| 7. USB 3.0-port med PowerShare            | 18. HDMI-port   |
| 8. microSD-port                           | 19. DisplayPort over USB Type-C (valgfrit Thunderbolt™ 3) |
| 9. USIM-port                              | 20. Strømsikport  |
| 10. Headset-port                          | 21. Servicemærke  |
| 11. Fingeraftryklæser (valgfrit tilbehør) |   |

- |                                      |   |
|--------------------------------------|---|
| 1. Kamera                            | 12. NFC-sensori (valinnainen)                                     |
| 2. Kameran tilavalo                  | 13. Tilan merkkivalo  |
| 3. Mikrofonit                        | 14. Kaiuttimet  |
| 4. Virtapainike                      | 15. Kosketuslevy  |
| 5. Suojakaapelin paikka              | 16. Muistikortinlukija (valinnainen)                              |
| 6. Verkkoportti                      | 17. USB 3.0 -portti   |
| 7. USB 3.0 -portti jossa PowerShare  | 18. HDMI-portti   |
| 8. microSD-portti                    | 19. DisplayPort, USB Type-C:n kautta (valinnainen Thunderbolt™ 3) |
| 9. USIM-portti                       | 20. Virtaliitäntä   |
| 10. Kuulokeportti                    | 21. Huoltomerkitarra  |
| 11. Sormenjäljenlukija (valinnainen) |   |

- |  |   |
|--|---|
| 1. Kamera                                | 12. NFC-sensor (tilleggsutstyr)                                     |
| 2. statuslampe for kamera                | 13. Statuslampe   |
| 3. Mikrofoner                            | 14. Høytalere   |
| 4. Av/på-knapp                           | 15. Styreplate  |
| 5. Spor til sikkerhetskabel              | 16. Smartkortleser (tilleggsutstyr)                                 |
| 6. Netværksport                          | 17. USB 3.0-port  |
| 7. USB 3.0-port med PowerShare           | 18. HDMI-port   |
| 8. microSD-port                          | 19. DisplayPort over USB Type-C (Thunderbolt™ 3 som tilleggsutstyr) |
| 9. USIM-port                             | 20. Strømkontaktport  |
| 10. hodesettport                         | 21. Servicemerke-etikett  |
| 11. Fingeravtrykksleser (tilleggsutstyr) |   |

- |                                    |   |
|------------------------------------|---|
| 1. Kamera                          | 12. NFC-sensor (tillval)                                    |
| 2. Statuslampa för kamera          | 13. Statuslampa   |
| 3. Mikrofoner                      | 14. Högtalare   |
| 4. Strömbrytare                    | 15. Pekskiva  |
| 5. Plats för kabellås              | 16. Smartkortläsare (tillval)                               |
| 6. Nätverksport                    | 17. USB 3.0-port  |
| 7. USB 3.0-port med PowerShare     | 18. HDMI-port   |
| 8. microSD-port                    | 19. DisplayPort-över-USB-Typ-C (Thunderbolt™ 3 som tillval) |
| 9. USIM-port                       | 20. Port för nätanlutning                                   |
| 10. Headsetport                    | 21. Etikett med servicenummer                               |
| 11. Fingeravtrykksläsare (tillval) |   |